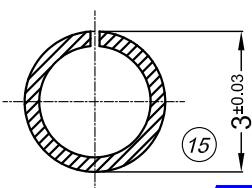
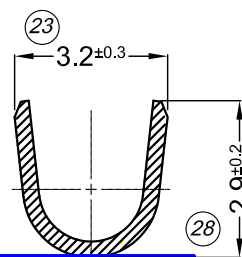


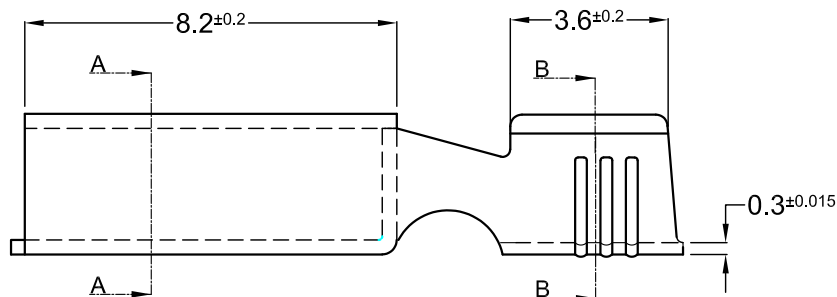
SECC.: A-A



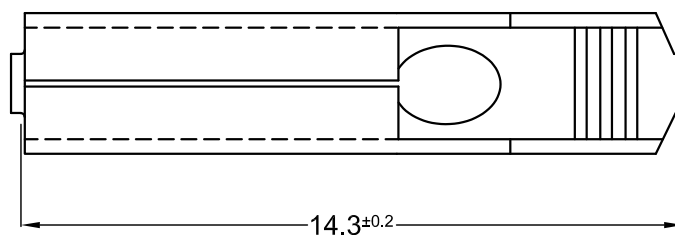
SECC.: B-B



Copia no Controlada



ESCALA GENERAL: 6:1



Plano sujeto a modificaciones sin previo aviso

PARA PRESENTACIÓN "SUELTOS" CÓDIGO SIN "C" FINAL

CÓDIGO EN BANDA	MATERIAL	TERMINACIÓN	PIEZAS POR CARRETEL	CANTIDAD SUELTOS	PARA PIN Ø	DIRECCIÓN DE SALIDA EN CARRETEL
1.05.1050C	LATÓN CuZn 30	NATURAL	10.000	2.000	2.37mm	

ESCALA: 1=1

N°	REVISIÓN/FECHA
00	1ª EDICIÓN 31/07/99
01	COTA 28 ERA 3- 15/07/2016
02	CAMBIO FORMATO DE HOJA 31/01/2022
DIBUJÓ: R. ALVAREZ 07/07/99	
APROBÓ: F. DACAL 08/07/99	

SECCIÓN CONDUCTOR
 mm² (AWG)
 0.5-1 (20-18)

METALGRAB S.R.L



TERMINAL:
TUBO HEMBRA

PLANO CLIENTE N°: 1050